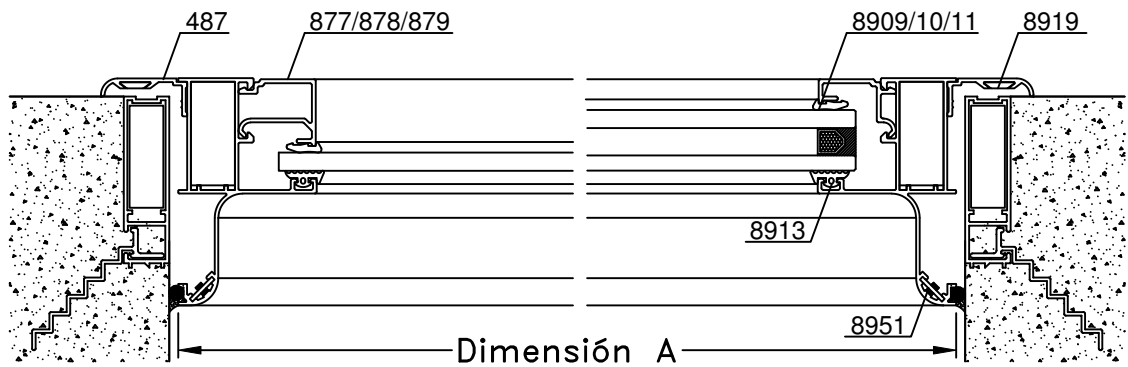


A - A Corte Horizontal



Escala 1:2.5  
Tolerancia en Peso +/- 10%

20-01-12 **GAMMA.18**

Dimensiones de Corte						
Código	Peso Kg/m	Forma	Función	Cant.	Largo	Corte
516	0,76		Marco	2	A	45° 45°
				2	H	45° 45°
523/698 699/705/706	-		Contrav.	2	A-50	45° 45°
			Curvo	2	H-50	45° 45°
877/878/879	-	-	Contrav.	2	A-50	90° 90°
			Recto	2	H-91	90° 90°
733	0,81		Travesaño	-	H-50	90° 90°
487	0,17		Contra - Marco	2	A+51	45° 45°
				2	H+51	45° 45°

Dimensiones de Corte Premarco: pág. 11

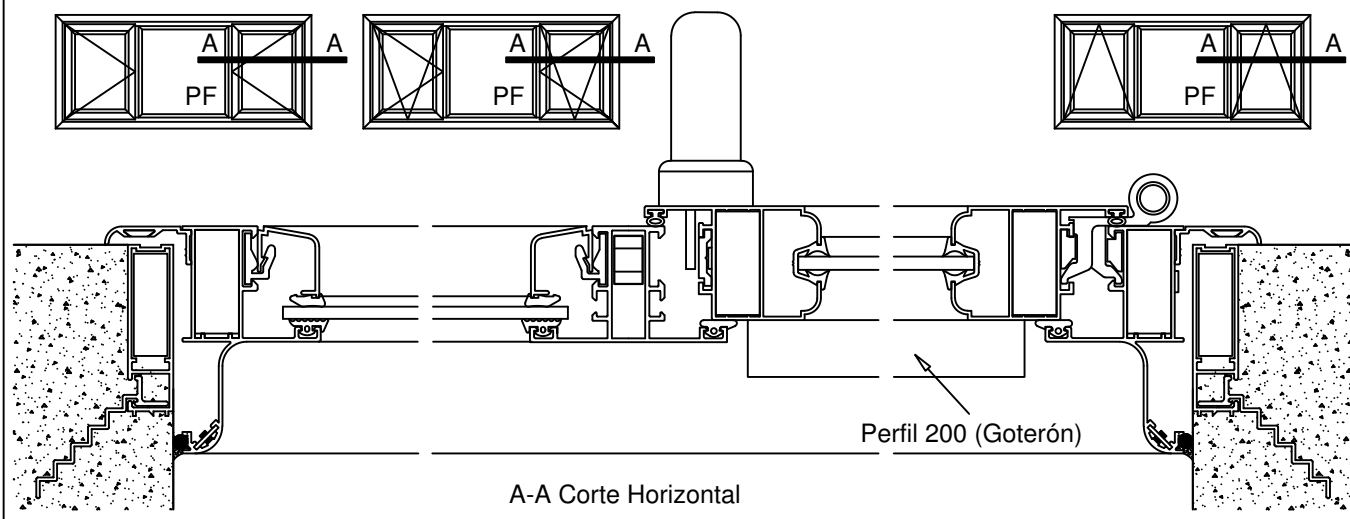
\* Medidas en milímetros

Detalle de Accesorios				S/Travesaño	C/ 1 Travesaño
Ítem	Código	Descripción	Forma	Cantidad	Cantidad
Esc. de Armado	8907	Escuadra de Armado A-700		4 Unidades	4 Unidades
Esc. Alineación	8951	Escuadra de Alineación		4 Unidades	4 Unidades
Clip	8916	Clip Contravidrios Curvos T-96		s/m	s/m
Burlete Vidrio	8913	Burlete de Acristalamiento B-68		2A + 2H	2A + 2H + 2 Largos x Trav.
Cuña Vidrio	8209	Cuña Chica		2A + 2H	2A + 2H + 2 Largos x Trav.
	8210	Cuña Mediana			
	8211	Cuña Grande			
Fij. Travesaño	8918	Fijador Travesaño E-71		-	2 Unidades x Travesaño

s/m: según medida.

Accesorios Premarco: pág. 11

Es posible combinar el Paño Fijo con Ventanas de Rebatir, Ventanas Oscilo-Batientes y Ventanas Banderola utilizando un mismo Marco Perimetral.



Escala 1:2.5

Tolerancia en Peso +/- 10%

 20-01-12 **GAMMA.19**