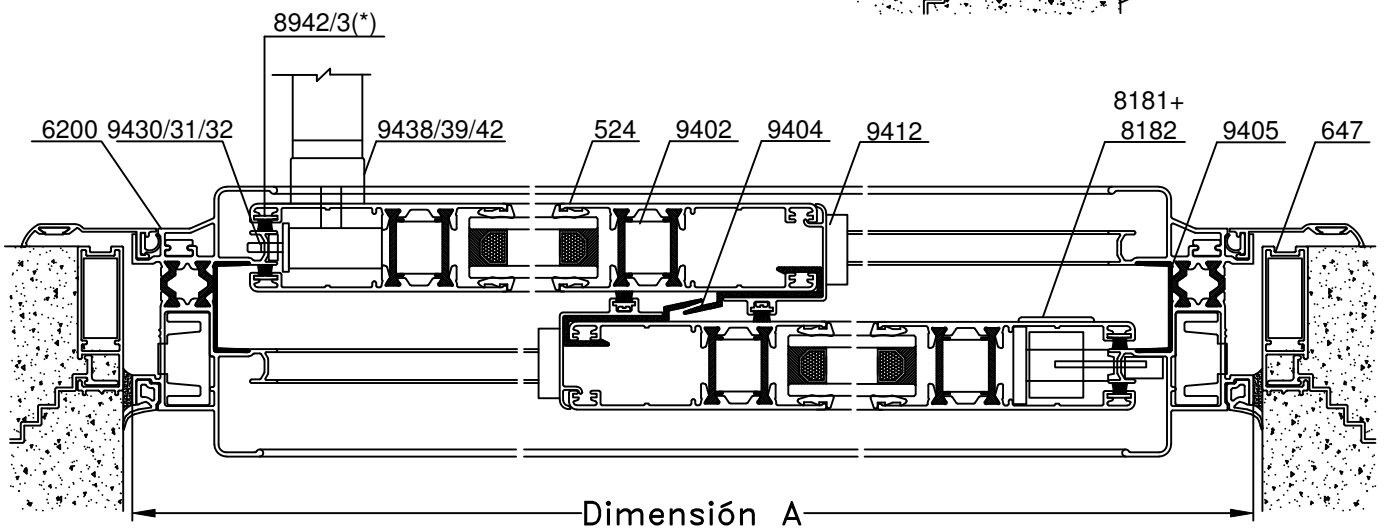


A-A Corte Horizontal



(*) En el encuentro a 45°, se utiliza la escuadra de alineación 8949

Escala 1:2.5
Tolerancia en Peso +/- 10%

20-01-12 **MEDITERRANEA-RPT.30**

| Dimensiones de Corte | | | | | | |
|----------------------|-----------|-------|-------------------|-------|-------|---------|
| Código | Peso Kg/m | Forma | Función | Cant. | Largo | Corte |
| 6200 (Pol. 15mm.) | 1,56 | | Marco | 2 | A | 45° 45° |
| | | | | 2 | H | 45° 45° |
| 6120 (Pol. 25mm.) | 1,23 | | Hoja | 4 | A/2+4 | 45° 45° |
| | | | | 4 | H-80 | 45° 45° |
| 524 | 0,27 | | Encuentro | 2 | H-80 | 90° 90° |
| 561 | 0,09 | | Guía Inferior | 2 | A-90 | 90° 90° |
| 9404 | - | | Perfil Plastico J | 2 | H-80 | 90° 90° |
| 9405 | - | | Perfil Plastico U | 2 | A-54 | 45° 45° |
| | | | | 2 | H-54 | 45° 45° |

- Dimensiones de Corte
Contramarco: pág.21
- Dimensiones de Corte
Premarco: pág.22

* Medidas en milímetros

| Detalle de Accesorios | | | | |
|---|----------------------|--|-------|-------------|
| Ítem | Código | Descripción | Forma | Cantidad |
| Esc. de Armado | 9413 | Escuadra de Armado Mediterranea RPT E-25 | | 4 Unidades |
| | 9402 | Escuadra de Armado Hoja | | 8 Unidades |
| Esc. de Alineación | 8949 | Escuadra de Alineación Hoja E-98 | | 16 Unidades |
| Tornillos | 8941 | Tornillo Fijador Encuentro Central | | s/m |
| Cuña Vidrio | 8209 | Cuña Chica | | 4A + 8H |
| | 8210 | Cuña Mediana | | |
| | 8211 | Cuña Grande | | |
| Burlete Exterior | 9416 | Burlete Exterior Cubre Sello | | 2A + 2H |
| Felpa (Ver nota "a") | 8942 | Felpa de 7x6 | | 4A + 6H |
| | 8943 | Felpa de 7x6 con Fin Seal | | |
| Cierre de Hoja con Traba (Ver nota "b") | 9430 | Mecanismo de Cierre de Corrediza - 1 Punto 300 mm. | | 2 Unidades |
| | 9431 | Mecanismo de Cierre de Corrediza - 2 Puntos 1000 mm. | | |
| | 9432 | Mecanismo de Cierre de Corrediza - 3 Puntos 1800 mm. | | |
| | 9438 | Manijas Acodadas Izquierda / Derecha | | 2 Unidades |
| | 9439 | Manijas Acodadas Max Izquierda / Derecha | | |
| 9442 | Manija Recta Alcemar | | | |
| Tope de hoja | 8850 | Tope Exterior de Hoja | | 1 Unidad |
| Tope Lateral | 8939 | Tope Lateral Interior Hoja | | 4 Unidades |
| Rodamiento | 8127 | Rueda Regulable Simple | | 4 Unidades |
| | 8128 | Rueda Regulable Doble | | |
| Tope Central | 9412 | Tope Central Hoja | | 4 Unidades |
| Cruce de Hoja | 8968 | Cruce de Hoja Mónaco - Mediterránea RPT | | 2 Unidades |
| Boca Desagüe | 8946 | Boca Desagüe T-94 | | s/m |
| Tapa Desagüe | 8366 | Tapa Desagüe T-69 | | 2 Unidades |
| Esc. de Alineación | 8016 | Esc. de Alineación | | 4 Unidades |
| Tapón (Opción con Tirador) | 9708 | Tapón Tirador Central, Perfil 518 | | 2 Unidades |

Nota "a": Se recomienda felpa sin fin seal en los encuentros de hoja.
Nota "b": Para los cierres laterales se puede utilizar tambien el cierre tecla Milano con Kit M-Uno, códigos 8181 + 8182, esta opción no cuenta con traba de seguridad.