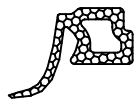
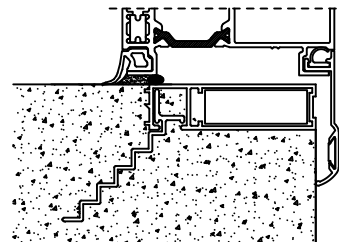


A)

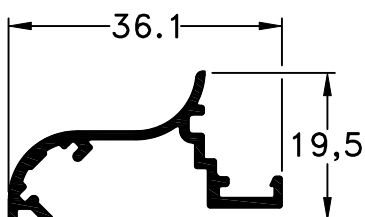


Burlete de EPDM

| Burlete Exterior |                              |          |
|------------------|------------------------------|----------|
| Código           | Descripción                  | Cantidad |
| 9416             | Burlete Exterior Cubre Sello | 2A + 2H  |

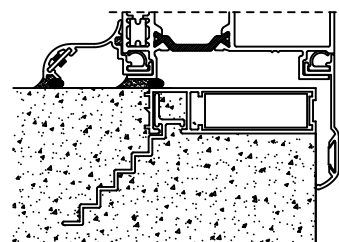


B)

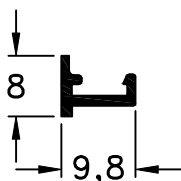

 727 - Embellecedor de Marco  
peso: 0,26 Kg/m

| Dimensiones de Corte Perfil Exterior - Embellecedor 727 |           |       |              |       |       |         |
|---|-----------|-------|--------------|-------|-------|---------|
| Código  | Peso kg/m | Forma | Función      | Cant. | Largo | Corte   |
| 727   | 0,26      |       | Embellecedor | 2     | A     | 45° 45° |
|   |           |       |              | 2     | H     | 45° 45° |

| Accesorios para Colocación del Perfil 727 |                        |            |
|---|------------------------|------------|
| Código                                    | Descripción            | Cantidad   |
| 8371                                      | Clip Mediterránea      | s/m        |
| 8951                                      | Escuadra de Alineación | 4 Unidades |



C)


 310 - Tapa Terminación Coplanar Marco  
Largo std.: 6150 mm  
peso: 0,07 Kg/m

| Dimensiones de Corte Perfil Exterior 310 |           |       |              |       |       |         |
|--|-----------|-------|--------------|-------|-------|---------|
| Código                                   | Peso kg/m | Forma | Función      | Cant. | Largo | Corte   |
| 310                                      | 0,07      |       | Embellecedor | 2     | A     | 45° 45° |
|  |           |       |              | 2     | H     | 45° 45° |

| Accesorios para Colocación del Perfil 310 |                   |          |
|---|-------------------|----------|
| Código                                    | Descripción       | Cantidad |
| 8371                                      | Clip Mediterránea | s/m      |

